

# ТЕРМОРЕГУЛЯТОР

## Руководство пользователя.



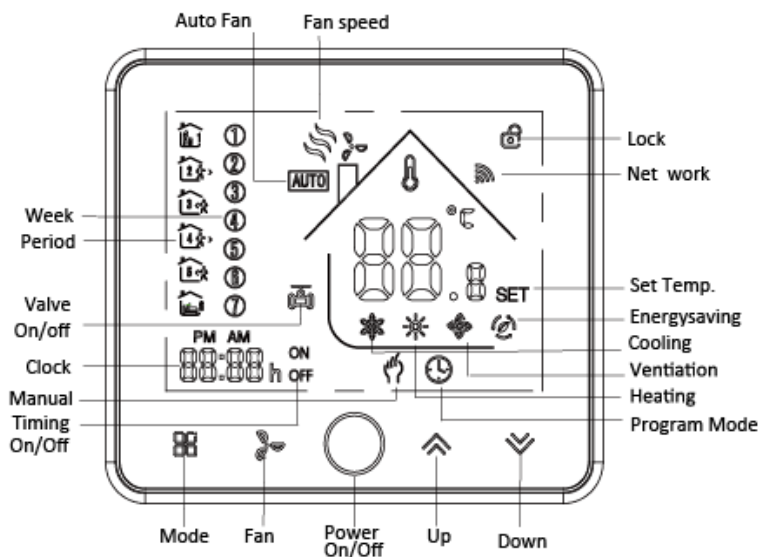
Пожалуйста, прочитайте это руководство для получения полных инструкций по установке и эксплуатации вашего термостата.

В коробке вы найдете:

|                          |   |     |
|--------------------------|---|-----|
| Термостат                | 1 | шт. |
| Руководство пользователя | 1 | шт. |
| Винты                    | 2 | шт. |

### Технические данные Вашего термостата:

|   |   |
|---|---|
| Датчик  | NTC                                     |
| Точность  | $\pm 0,5$ °C                            |
| Температурный диапазон                          | 5-35 °C                                 |
| Потребляемая мощность                           | <1,5 Вт                                 |
| Ошибка синхронизации                            | <1 %                                    |
| Источник питания переменного тока               | 95 ~ 240 В, 50 ~ 60 Гц                  |
| Допустимая нагрузка для вентилятора для клапана | 5А<br>3А                                |
| Материал корпуса                                | поликарбонат (огнестойкий)              |
| Размеры   | 86*86*13,3мм                            |
| Температура окружающей среды                    | 0 ~ 45 °C, 5 ~ 95% RH (без конденсации) |



## Настройки:

### Установка температуры

В режиме программирования (“Program Mode”) температура, время и время включения / выключения не могут быть изменены.

В режиме ручного управления (“Manual”) нажмите “Up” или “Down” чтобы установить температуру.

### Блокировка настроек (дополнительная функция)

Нажмите и удерживайте “Up” и “Down” в течение 3 сек чтобы заблокировать экран. Значок “Lock” будет отображаться на экране.

Нажмите и удерживайте “Up” и “Down” снова на 3 сек чтобы разблокировать экран.

### Установка вентилятора

Нажмите “Fan” чтобы выбрать скорость вентилятора: “AUTO”, “3”, “2”, “1”.

Настройка режима системы

Нажмите “Mode” чтобы изменить режим системы НАГРЕВ (“Heating”), ОХЛАЖДЕНИЕ (“Cooling”) и ВЕНТИЛЯЦИЯ (“Ventilation”). В режиме ВЕНТИЛЯЦИЯ клапан выключен, но вентилятор работает.

### Выбор ручного и программного режима

Нажмите и удерживайте “Mode”. Нажмите “Up” чтобы выбрать ручной режим и нажмите “Down”, чтобы выбрать режим программирования на неделю.

Нажмите “Mode”, чтобы установить минуты текущего времени;

Нажмите “Mode”, чтобы установить часы текущего времени;

Нажмите “Mode”, чтобы установить текущий день недели;

Нажмите “Mode” для программной настройки.

### Настройка недельной программы

После вышеупомянутых шагов, опять нажмите “Mode” для перехода в режим программирования. Затем нажимайте “Mode”, для настройки временных параметров.

Для установки минут, часов, температуры нажмите “Up” или “Down”.

Настройки производятся для трех временных периодов:

с 1 по 5 день недели,

для шестого дня,

для 7 дня недели.

В каждом из 3 временных периодах устанавливается 6 суточных периодов, для которых можно задать время начала этого периода (Минуты → Часы) и температуру.

По умолчанию установлены следующие настройки:

|                 |                              |             |                 |
|-----------------|------------------------------|-------------|-----------------|
| Часовые периоды | Рабочие дни недели (с 1 – 5) | Суббота (6) | Воскресенье (7) |
|-----------------|------------------------------|-------------|-----------------|

|          | время | t □С  | время | t □С  | время | t □С  |
|----------|-------|-------|-------|-------|-------|-------|
| Period 1 | 06:00 | 20 □С | 06:00 | 20 □С | 06:00 | 20 □С |
| Period 2 | 08:00 | 15 □С | 08:00 | 15 □С | 08:00 | 15 □С |
| Period 3 | 11:30 | 15 □С | 11:30 | 15 □С | 11:30 | 15 □С |
| Period 4 | 13:30 | 15 □С | 13:30 | 15 □С | 13:30 | 15 □С |
| Period 5 | 17:00 | 22 □С | 17:00 | 22 □С | 17:00 | 22 □С |
| Period 6 | 22:00 | 15 □С | 22:00 | 15 □С | 22:00 | 15 □С |

#### Настройка системных функций и параметров

В выключенном режиме нажмите и удерживайте “Mode” и “Fan” одновременно на 5 сек. для перехода к системным функциям. Затем нажмите “Mode”, для перехода на другие параметры.

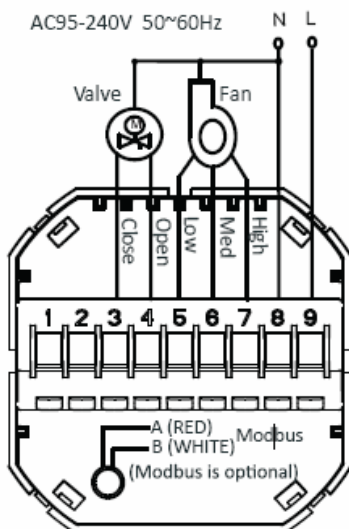
Нажмите “Up” или “Down” для установки значения.

По умолчанию установлены следующие настройки:

| № | Функция                 | Установки и опции   | С завода |
|---|-------------------------|---|----------|
| 1 | Темп. калибровка        | -9 □С до 9 □С   | -2       |
| 2 | Управление вентилятором | 0: когда комната темп. достигает заданного значения -вентилятор выключится<br>1: когда комната темп. достигает заданного значения - вентилятор продолжит работать | 0        |
| 3 | замок                   | 0: все кнопки заблокированы, кроме POWER<br>1: все кнопки заблокированы.  | 1        |
| 4 | Нагрев/Охл.             | 0: только охлаждение<br>1: нагрев/охл.  | 1        |
| 5 | Мин. Темп.              | 5 - 15 □С   | 05       |
| 6 | Макс. Темп.             | 5 – 35 □С   | 35       |
| 7 | Время                   | 0: 12 часовое<br>1: 24 часовое  | 1        |
| 8 | Отображение температуры | 0: отображение темп. установленной и текущей<br>1: отображение только установленной темп.   | 0        |
| 9 | Темп. переключения      | 1-5 □С  | 1        |

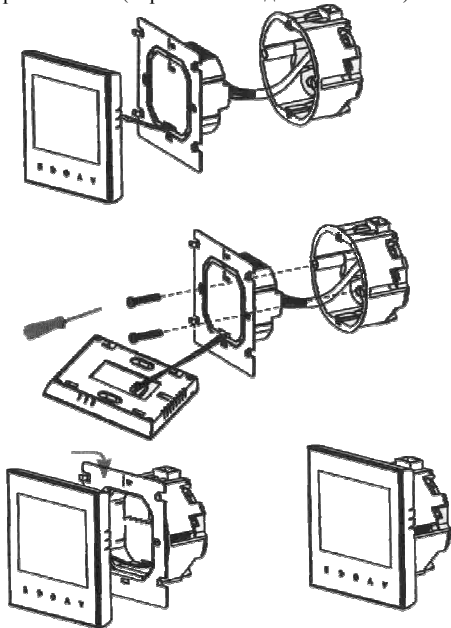
Все настройки будут подтверждены автоматически при включении питания.

## **Электрическое подключение термостата:**



## Установка вашего термостата.

Этот продукт подходит для стандартной настенной коробки 86 мм или европейской круглой коробки 60 мм (коробка не входит в комплект).



Мы установили гарантию 18 месяцев со дня продажи.

Если проблема заключается не в качестве или после истечения гарантийного срока, мы будем взимать плату за послепродажное обслуживание.



**ВНИМАНИЕ:** Пожалуйста, договоритесь с профессиональным техником для установки этого продукта в соответствии с установочным чертежом и инструкцией

**РИСК ПОРАЖЕНИЯ ЭЛЕКТРИЧЕСКИМ ТОКОМ.** Отключите электропитание перед выполнением электрического подключения. Контакт с компонентами, несущими опасное напряжение, может привести к поражению электрическим током и может привести к серьезным травмам или смерти.